

## Novidades CAD / BIM e outras



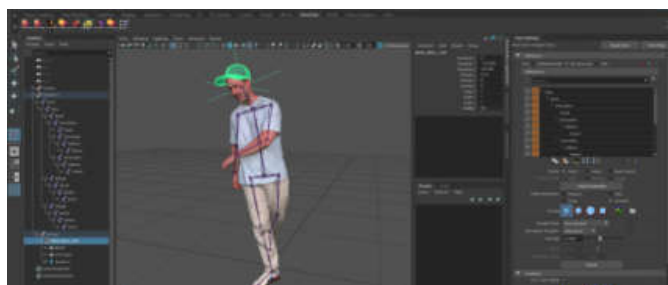
**Reunião Edrawtech na Lituânia** – A QualiCAD esteve presente na 2ª reunião Edrawtech, inovador projeto europeu Erasmus+, para o ensino de desenho técnico. [+ info.](#)



**Resultados dos prémios Forma** – Foram anunciados os vencedores nas oito categorias dos prémios nacionais de arquitetura Forma. [+ info.](#)



**Esquema IFC versão 4.3** - Artigo publicado na AEC Magazine explicando o que está na versão 4.3 do formato IFC (*Industry Foundation Classes*), fundamental para o BIM. [+ info.](#)



**Autodesk investe em vídeo volumétrico** - Em conjunto com a Epic Games e outros, a Autodesk aposta na inovação em vídeo 3D para a criação e edição de conteúdos 3D. [+ info.](#)

## Novidades QualiCAD

- **Autodesk, fim das licenças perpétuas, licenças rede e obrigatoriedade de licenças por utilizador? Existem soluções bem mais económicas e 100% compatíveis** - O BricsCAD permite uma solução muito mais económica, 100% compatível .dwg, possibilidade de upgrade para BIM e Mechanical com um ambiente e comandos familiares, muito pouca formação de adaptação e apoio para uma migração rápida e sem períodos de não produtividade. Consulte a QualiCAD.
- **Novidades BricsCAD** - Novo documento técnico QualiCAD disponível, com as novidades do BricsCAD V23 Pro. No início do próximo ano é esperado um aumento de 10% para as licenças Pro. As restantes licenças mantêm o preço. Se tem versões antigas, a campanha de upgrades com 33% de desconto é até final do ano.
- **Formação e propostas** - Foram já adjudicadas várias propostas para o próximo ano, mas ainda temos várias formações este ano, de AutoCAD, Revit e BricsCAD.

## Novidades João Santos

- Seja meu contacto profissional no **LinkedIn**: [www.linkedin.com/in/jsantoscad](http://www.linkedin.com/in/jsantoscad)
- Foi muito produtiva a reunião de trabalho na Lituânia. Um susto na viagem para lá, devido aos atrasos da TAP por 5 minutos não perdi o voo de ligação para Vilnius. A próxima reunião será em Lisboa.
- Sobrou algum tempo para a preparação de formação, documentos técnicos e a gestão da QualiCAD.



## QualiCAD BIM

Consultoria, Serviços e  
Formação Especializada

SAIBA +



## Cursos Revit

Architecture (49 h)  
MEP (especialidades)  
Structure  
Famílias  
Programação Dynamo  
Trabalho colaborativo

SAIBA +



BricsCAD V23

Inovação em .dwg  
CAD / BIM / Mecânica

SAIBA +

## Cursos Calendarizados QualiCAD [consulte-nos para formação empresas, online e formação individual]

<b>BIM (Building Information Modeling)</b>			
	49 h	490 €	N 30 jan-16 fev
AutoCAD Fundamental	35 h	360 €	N 09-20 jan   S,M+T 14 jan-11 fev
AutoCAD Avançado	28 h	295 €	M 06-15 fev   N 05-15 dez
AutoCAD Modelação 3D	28 h	295 €	M 23 jan-01 fev
Revit Architecture	49 h	490 €	T 09-26 jan   N 28 nov-19 dez
Revit - Programação Dynamo	21 h	265 €	Consulte-nos
Revit - Famílias	21 h	265 €	Consulte-nos
Revit - Trabalho Colaborativo	14 h	180 €	Consulte-nos
Revit MEP	35 h	375 €	M 28 nov-13 dez   N 16-27 jan
Revit Structure	28 h	320 €	N 04-13 jan
Navisworks Manage	21 h	265 €	Consulte-nos
3ds MAX Fundamental	35 h	360 €	N 29 nov-16 dez
3ds MAX Especialização Arquitetura	28 h	320 €	Consulte-nos
Civil 3D Fundamental	21 h	245 €	Consulte-nos
Civil 3D Drenagem	16 h	200 €	Consulte-nos
Inventor Fundamental	35 h	375 €	Consulte-nos
Inventor Avançado	16 h	190 €	Consulte-nos
BricsCAD Fundamental	28 h	290 €	Consulte-nos
BricsCAD 3D Arquitetura / BIM	21 h	220 €	Consulte-nos
BricsCAD 3D Mecânica	21 h	220 €	Consulte-nos
BricsCAD para Utilizadores AutoCAD	04 h	40 €	Consulte-nos
Programação Python Fundamental	20 h	290 €	T 30 jan-03 fev
Programação Python Avançado	20 h	290 €	Consulte-nos
Programação Python Data Science	20 h	290 €	Consulte-nos

Aos preços apresentados acresce IVA. N: 18h00-21h30 ou 19h-22h30 ; M: 09h30-13h00 ; T: 14h00-17h30 ; S: sábados; D: domingos

Descontos a particulares: 15% membros OASRS, desempregados, estudantes (exceto campanhas e mediante comprovativo).

Outros cursos/outras datas: Consulte-nos, marcamos novas datas com um mínimo de 4 participantes e podemos ajustar horários.

## Truques e Dicas AutoCAD / BricsCAD - Modos adicionais de seleção de entidades

Tanto o **AUTOCAD** como o **BRICSCAD** têm outros modos de seleção, não tão usados mas que podem ser úteis em diversas situações. Sempre que é pedido *Select objects*;, podem introduzir-se as seguintes opções:

**ALL** - Seleciona todas as entidades, exceto as que estão em layers congeladas ou bloqueadas.

**Last** - Seleciona a última entidade adicionada ao desenho.

**Previous** - Seleciona automaticamente a última seleção de entidades. Esta seleção pode ser criada com o comando SELECT.

**CPolygon** - Seleciona todas as entidades que ficam dentro ou que cruzam um polígono de seleção, definido por uma sequência de pontos.

**WPolygon** - Seleciona todas as entidades que ficam totalmente dentro de um polígono de seleção, definido por uma sequência de pontos.

**Fence** - Seleciona todas as entidades que são cruzadas por um conjunto de linhas definidas por uma sequência de pontos.

**Group** - Pede o nome de um grupo e seleciona todas as entidades pertencentes a esse grupo.

**Remove** - Entra em modo de remoção de entidades da seleção. O programa pede *Remove objects*; e podemos usar qualquer um dos modos vistos.

**Add** - Cancela o modo de remoção de entidades da seleção, voltando ao modo de adição. O programa volta a pedir *Select objects*;

**Undo** - Anula a última operação de seleção efetuada, permanecendo, no entanto, em seleção de entidades.

**Auto** - É o método por omissão: seleciona a entidade, se marcada em cima, ou entra em modo **Box**, abertura de retângulo ou laço para a esquerda faz *Crossing*, abertura para a direita *Window*.