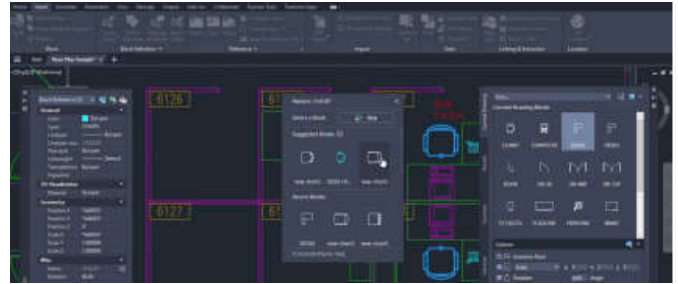


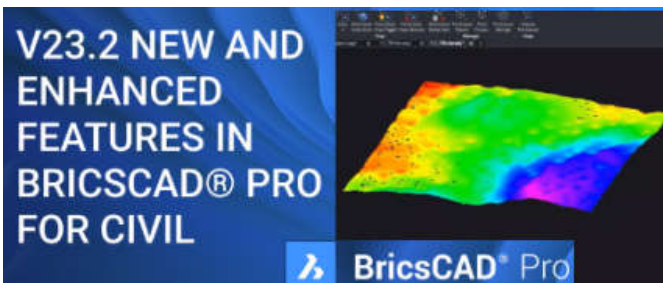
## Novidades CAD / BIM e outras



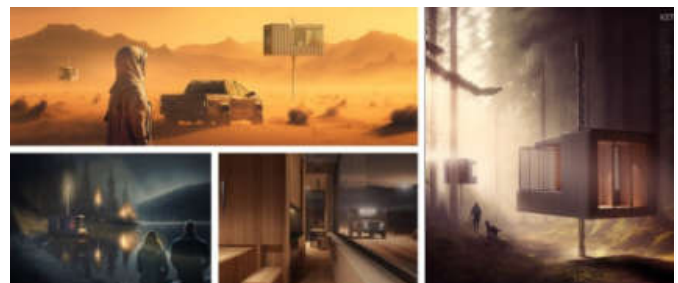
**Candidatura de obras de Álvaro Siza a Património Mundial** - A FAUP está a coordenar esta candidatura, para já com 8 obras emblemáticas em território nacional. [+ info](#).



**Novidades do AutoCAD 2024** - Já está disponível uma nova versão do ainda muito popular AutoCAD, com meia-dúzia de novidades (as que estão no endereço). [+ info](#).



**Novidades Civil do BricsCAD V23.2** - Incluem-se múltiplas melhorias para o Civil, como no Civil Explorer, criação de superfícies TIN a partir de nuvens de pontos, etc. [+ info](#).



**Vencedores da competição Tiny House 2022** - Interessantes projetos neste concurso de casas pequenas, com os projetos vencedores do Irão, Malásia e Botswana. [+ info](#).

## Novidades QualiCAD

- **Autodesk, fim das licenças perpétuas, licenças rede e obrigatoriedade de licenças por utilizador? Existem soluções bem mais económicas e 100% compatíveis** - O BricsCAD permite uma solução muito mais económica, 100% compatível .dwg, versões Lite, Pro, BIM e Mechanical com um ambiente e comandos familiares, muito pouca formação de adaptação e apoio para uma migração rápida e sem períodos de não produtividade. Consulte a QualiCAD.
- **Formação e propostas** - Esperam-se várias adjudicações de formação Autodesk e de formação BricsCAD. Também estão previstas várias formações individuais.
- **BricsCAD** - 30% do valor (sem IVA) na frequência de cursos BricsCAD é descontado na aquisição de novas licenças.

## Novidades João Santos

- Seja meu contacto profissional no **LinkedIn**: [www.linkedin.com/in/jsantoscad](http://www.linkedin.com/in/jsantoscad)
- O mês de maio já está razoavelmente ocupado com formações AutoCAD e BricsCAD. Até lá espero algumas formações individuais.
- Continuo a gestão da QualiCAD, a atualização de manuais e o projeto europeu Edrawtech.



## QualiCAD BIM

Consultoria e Serviços

### Formação

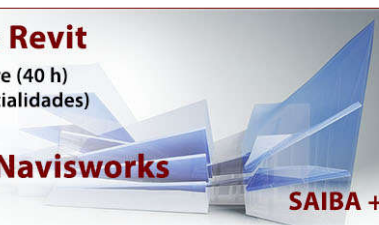
BIM - Teoria e Prática  
Issue Management and Data Analytics  
com BIMCollab e Power BI



## Cursos Revit

Architecture (40 h)  
MEP (especialidades)  
Structure

### Curso Navisworks



**BricsCAD V23**  
Inovação em .dwg  
CAD / BIM / Mecânica

**SAIBA +**

## Cursos Calendarizados QualiCAD [consulte-nos para formação empresas, online e formação individual]

<b>BIM (Building Information Modeling)</b>	20 h	290 €	N 22-26 mai
AutoCAD Fundamental	32 h	360 €	N 15-24 mai
AutoCAD Avançado	24 h	290 €	N 29 mai-05 jun
AutoCAD Modelação 3D	20 h	240 €	M 15-19 mai
Atualização para AutoCAD	08 h	140 €	Consulte-nos
AutoCAD Layouts e Impressão	04 h	80 €	Consulte-nos
Revit Architecture	40 h	440 €	T 22 mai-02 jun   N 08-19 mai
Revit MEP	32 h	370 €	N 15-24 mai
Revit Structure	24 h	320 €	N 24 mai-01 jun
Navisworks Manage	16 h	220 €	Consulte-nos
3ds MAX Fundamental	32 h	360 €	N 03-12 mai
3ds MAX Especialização Arquitetura	24 h	320 €	Consulte-nos
Civil 3D Fundamental	20 h	240 €	Consulte-nos
Civil 3D Drenagem	16 h	220 €	Consulte-nos
Inventor Fundamental	32 h	370 €	Consulte-nos
Inventor Avançado	16 h	220 €	Consulte-nos
BricsCAD Fundamental	28 h	290 €	Consulte-nos <b>PROMO: 30% DESCONTO NA AQUISIÇÃO DE LICENÇAS</b>
BricsCAD Avançado	20 h	240 €	T 12-19 jun <b>PROMO: 30% DESCONTO NA AQUISIÇÃO DE LICENÇAS</b>
BricsCAD para Utilizadores AutoCAD	04 h	60 €	M 23 mai   N 01 jun <b>PROMO: 30% DESCONTO AQUISIÇÃO LICENÇAS</b>
BricsCAD 3D Arquitetura / BIM	20 h	240 €	M 12-19 jun <b>PROMO: 30% DESCONTO NA AQUISIÇÃO DE LICENÇAS</b>
BricsCAD 3D Mecânica	20 h	240 €	Consulte-nos <b>PROMO: 30% DESCONTO NA AQUISIÇÃO DE LICENÇAS</b>
Programação Python Fundamental	20 h	290 €	T 08-12 mai
Programação Python Avançado	20 h	290 €	Consulte-nos
Programação Python Data Science	20 h	290 €	Consulte-nos

Aos preços apresentados acresce IVA. N: 18h00-22h00 ou 19h-23h00 ; M: 09h00-13h00 ; T: 14h00-18h00 ; S: sábados; D: domingos

Descontos a particulares: **15%** membros OASRS, desempregados, estudantes (exceto campanhas e mediante comprovativo).

Outros cursos/outras datas: Consulte-nos, marcamos novas datas com um mínimo de 4 participantes e podemos ajustar horários.

## Truques e Dicas AutoCAD / BricsCAD - Ambientes de trabalho - parte 3

Os perfis no **BRICSCAD** são tratados no comando PROFILEMANAGER, com uma caixa própria, e guardam o ficheiro CUI principal, o ambiente predefinido, todas as variáveis gravadas com o programa, preferências do utilizador (como cores e fontes), worksets, painel de propriedades, propriedades da linha de estados, etc.

A caixa **Interface Settings** é acedida a partir do botão azul no final da barra Access.



Em **Layout** escolhe-se a interface genérica, entre *ribbon* clássico, *ribbon* moderno e barras de ferramentas. Em **Theme** escolhe-se se o tema é escuro ou claro (fundo de caixas e painéis). Em **Panel System** controla-se o comportamento dos painéis laterais, se ficam bloqueados, flutuantes ou tabulados. Controlam-se, ainda, em **General**, os seguintes elementos: *Show Status Bar* a visibilidade da linha de estados, *Show Command line* a visibilidade da linha de comandos, *Show Menu bar* a visibilidade do menu de topo, *Use new ribbon* a utilização de um novo sistema de programação de menus mais avançado e por omissão na próxima versão (corresponde à utilização da variável USENEWRIBBON).

