

Novidades CAD / BIM e outras



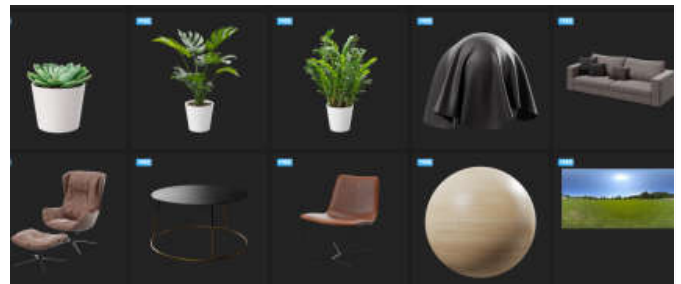
Medalhados - de Ouro para Eduardo Souto Moura pelo Circulo de Bellas Artes de Madr [+ info](#) ; de Mérito Científico para Álvaro Siza Vieira pelo Ciência 2023 [+ info](#) .



Pesquisa de Stanford explora o uso de resíduos plásticos na construção, em estradas e edifícios - Um tema cada vez mais importante, excelente artigo da Archinect News. [+ info](#).



Casa das Canoas, de Oscar Niemeyer, em Lumion - recriação com detalhes desta obra icónica do grande arquiteto brasileiro, particular ênfase na harmonia com a natureza. [+ info](#) .



Poliigon está a oferecer 103 modelos 3D, texturas e imagens HDRI - Nova secção FREE na Poliigon, com modelos, texturas e HDRIs de excelente qualidade. [+ info](#).

Novidades QualiCAD

- **Autodesk, fim das licenças perpétuas, licenças rede e obrigatoriedade de licenças por utilizador? Existem soluções bem mais económicas e 100% compatíveis** - O BricsCAD permite uma solução muito mais económica, 100% compatível .dwg, versões Lite, Pro, BIM e Mechanical com um ambiente e comandos familiares, muito pouca formação de adaptação e apoio para uma migração rápida e sem períodos de não produtividade. Consulte a QualiCAD.
- **QualiCAD não fecha para férias** - É uma excelente altura para formação à medida ou para estudantes. Boas Férias se for o caso.
- **Formação e propostas** - Já estão confirmados os primeiros cursos de AutoCAD para setembro e outubro. Entretanto, saíram propostas para múltiplos cursos, com boas probabilidades de aprovação.

Novidades João Santos

- Seja meu contacto profissional no **Linked in**: www.linkedin.com/in/jsantoscad
- Foram duas semanas com muita formação, mas agora só tenho uma de BricsCAD BIM durante o princípio de Agosto. Para além da formação, atualizei o manual de BricsCAD Nuvens de Pontos, várias reuniões com Clientes e a gestão da empresa.



QualiCAD BIM

Consultoria e Serviços

Formação

BIM - Teoria e Prática
Issue Management and Data Analytics
com BIMCollab e Power BI

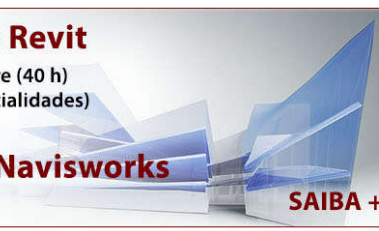


SAIBA +

Cursos Revit

Architecture (40 h)
MEP (especialidades)
Structure

Curso Navisworks



SAIBA +

BricsCAD V23
Inovação em .dwg
CAD / BIM / Mecânica

SAIBA +

Cursos Calendarizados QualiCAD [consulte-nos para formação empresas, online e formação individual]

BIM (Building Information Modeling)	20 h	290 €	N 21-25 ago
AutoCAD Fundamental	32 h	360 €	N 01-10 ago M/T <u>11-15 set</u>
AutoCAD Avançado	24 h	290 €	N 01-08 set M <u>23-30 out</u>
AutoCAD Modelação 3D	20 h	240 €	T 07-11 ago M <u>09-13 out</u>
Revit Architecture	40 h	440 €	N 16-29 ago
Revit MEP	32 h	370 €	N 21-30 ago
Revit Structure	24 h	320 €	N 01-08 ago

Consulte-nos para os seguintes cursos (marcamos datas com um mínimo de 4 participantes):

Navisworks Manage	16 h	220 €	BricsCAD Fundamental	28 h	290 €
3ds MAX Fundamental	32 h	360 €	BricsCAD Avançado	20 h	240 €
3ds MAX Especialização Arquitetura	24 h	320 €	BricsCAD para Utilizadores AutoCAD	04 h	60 €
Civil 3D Fundamental	20 h	240 €	BricsCAD 3D Arquitetura / BIM	20 h	240 €
Civil 3D Drenagem	16 h	220 €	BricsCAD 3D Mecânica	20 h	240 €
Inventor Fundamental	32 h	370 €	Programação Python Fundamental	20 h	290 €
Inventor Avançado	16 h	220 €	Programação Python Avançado	20 h	290 €
			Programação Python Data Science	20 h	290 €

Aos preços apresentados acresce IVA. N: 18h00-22h00 ou 19h-23h00 ; M: 09h00-13h00 ; T: 14h00-18h00 ; S: sábados; D: domingos
Descontos a particulares: **15%** membros OASRS, desempregados, estudantes (exceto campanhas e mediante comprovativo).
Outros cursos/outras datas: Consulte-nos, marcamos novas datas com um mínimo de 4 participantes e podemos ajustar horários.

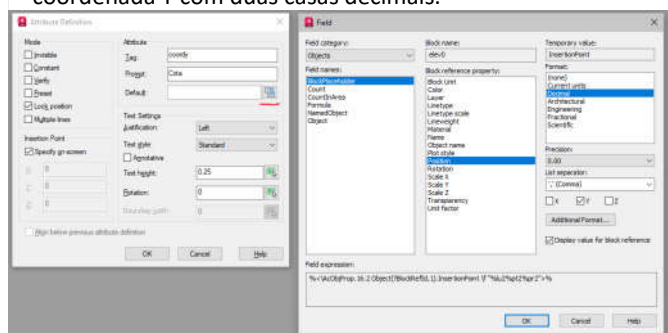
Truques e Dicas AutoCAD / BricsCAD - Cotas alimétricas

Na sequência de um desafio lançado num curso de AutoCAD Avançado, pesquisei um pouco e criei um bloco para cotas alimétricas. O procedimento é idêntico em **AUTOCAD** e **BRICSCAD**. A solução passa por criar um bloco com um atributo que tenha um *Field* para o ponto de inserção do bloco.

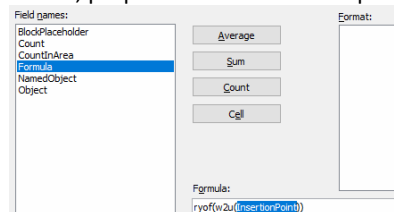
1. Unidade para inserção de blocos: metros (comando UNITS).
2. No *Block Editor*, criar uma polilinha que represente a seta da figura seguinte, a começar da origem.



3. Criar um atributo. *Tag*: COORDY, *Prompt*: cota, *Height*: 0.25. Em *Default*, clicar o botão diamante (*Insert Field*). Na nova caixa, escolher *BlockPlaceholder*, propriedade *Position* e apenas a coordenada Y com duas casas decimais.



4. Fechar as caixas e sair do *Block Editor*.
5. Para testar, desenhar 3 linhas afastadas 3 metros na vertical. Colocar um UCS na primeira linha e colocar blocos na 2ª e 3ª. Os valores colocados são a coordenada Y do WCS e não do UCS. Vai ter de se aplicar uma fórmula.
6. Voltar ao *Block Editor*. Fazer duplo-clique sobre o atributo e duplo clique sobre o *Field*. Na caixa *Field*, escolher *Formula* e digitar **ryof(w2u**. Marcar o botão direito do rato e escolher *BlockPlaceholder*, propriedade *Position*. Ver próximo número.



7. Sair das caixas, do *Block Editor* e fazer **REGEN**, se necessário.

