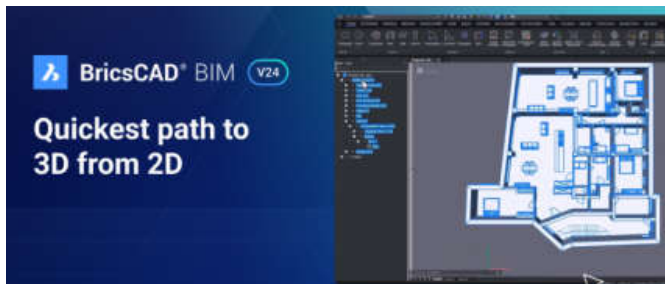


Novidades CAD / BIM e outras

Um excelente 2024 pleno de sucessos



BricsCAD BIM V24, processo mais rápido de criar 3D a partir do 2D em arquitetura - A QualiCAD já tem um exercício original pronto com este inovador e fácil processo. [+ info](#) .



Showreel do Lumion 2023 - Breve animação que retrata as potencialidades do Lumion, com as muitas novidades da nova versão. A QualiCAD comercializa e dá formação. [+ info](#) .



Modelação 3D da capital do império azteca - Muito bom trabalho, aliando história e arqueologia, de ano e meio, com software *open source* Blender, Gimp e Darktable. [+ info](#) .



Impressionante projeto para a Tencent - Projeto do estúdio Büro Ole Scheeren para a sede da tecnológica chinesa, quatro torres que se unem formando uma hélice. [+ info](#) .

Novidades QualiCAD

- **Autodesk, fim das licenças perpétuas, licenças rede e obrigatoriedade de licenças por utilizador? Existem soluções bem mais económicas e 100% compatíveis** - O BricsCAD permite uma solução muito mais económica, 100% compatível .dwg, versões Lite, Pro, BIM e Mechanical com um ambiente e comandos familiares, muito pouca formação de adaptação e apoio para uma migração rápida e sem períodos de não produtividade. Consulte a QualiCAD.
- **Formação e propostas** - Janeiro já está bem encaminhado em termos de cursos de formação e também de vendas BricsCAD.
- **Preços não aumentam em 2024** - Mantemos os preços dos cursos calendarizados e o valor-hora de referência para propostas intra-empresa e formação individual.

Novidades João Santos

- Seja meu contacto profissional no **Linked in**: www.linkedin.com/in/jsantoscad
- Nesta época festiva, finalmente algum descanso, mas sem descurar a QualiCAD e os contactos.
- E continuo a atualização dos vários manuais de formação, de AutoCAD e de BricsCAD.



QualiCAD BIM

Consultoria e Serviços

Formação

BIM - Teoria e Prática
Issue Management and Data Analytics
com BIMCollab e Power BI

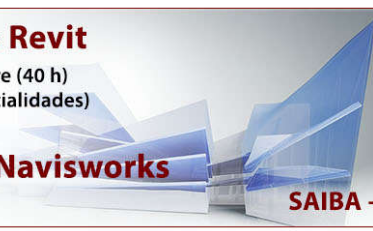


SAIBA +

Cursos Revit

Architecture (40 h)
MEP (especialidades)
Structure

Curso Navisworks



SAIBA +

BricsCAD V24
Inovação em .dwg
CAD / BIM / Mecânica

SAIBA +

Cursos Presenciais Calendarizados [consulte-nos para formação empresas, online e formação individual]

BIM - Teoria e Prática	20 h	290 €	N 05-09 fev
AutoCAD Fundamental	32 h	360 €	N 16-25 jan
AutoCAD Avançado	24 h	290 €	N 04-11 jan
AutoCAD Modelação 3D	20 h	240 €	N 22-26 jan
Revit Architecture	40 h	440 €	N 29 jan-09 fev S M/T 10 fev - 09 mar
Revit MEP	32 h	370 €	N 04-15 jan
Revit Structure	24 h	320 €	N 12-19 fev
Programação Python Fundamental	20 h	290 €	N 15-19 jan

Pode inscrever-se também para os seguintes cursos (marcamos datas com um mínimo de 4 participantes):

Navisworks Manage	16 h	220 €	BricsCAD Fundamental	28 h	290 €
3ds MAX Fundamental	32 h	360 €	BricsCAD Avançado	20 h	240 €
3ds MAX Especialização Arquitetura	24 h	320 €	BricsCAD para Utilizadores AutoCAD	04 h	60 €
3ds MAX para Utilizadores Revit	16 h	220 €	BricsCAD 3D Arquitetura / BIM	20 h	240 €
Civil 3D Fundamental	20 h	240 €	BricsCAD 3D Mecânica	20 h	240 €
Civil 3D Drenagem	16 h	220 €	Programação Python Fundamental	20 h	290 €
Inventor Fundamental	32 h	370 €	Programação Python Avançado	20 h	290 €
Inventor Avançado	16 h	220 €	Programação Python Data Science	20 h	290 €

Aos preços apresentados acresce IVA. N: 18h00-22h00 ou 19h-23h00 ; M: 09h00-13h00 ; T: 14h00-18h00 ; S: sábados; D: domingos

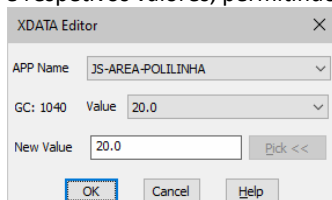
Descontos a particulares: **15%** membros OASRS, desempregados, estudantes (exceto campanhas e mediante comprovativo).

Outros cursos/outras datas: Consulte-nos, marcamos novas datas com um mínimo de 4 participantes e podemos ajustar horários.

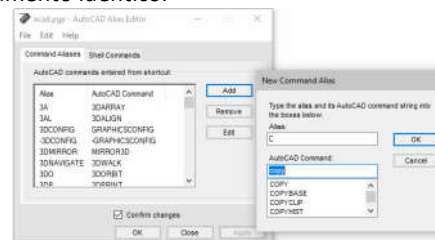
Truques e Dicas AutoCAD / BricsCAD - Express Tools - Parte 9 (ferramentas 1)

As *Express Tools* são um conjunto de comandos adicionais lançados em tempos pelo **AUTOCAD**, que não são atualizados e nunca estiveram disponíveis no AutoCAD LT. O **BRICSCAD** incluiu de raiz as *Express Tools* nas versões 23 e 24, em qualquer edição, incluindo a *Lite*. Nesta parte 9 apresentamos a parte 1 dos comandos extra com ferramentas várias (*Tools*).

- **XDATA** (*Attach Xdata* ou *Attach Xdata*) - Permite ligar informação adicional (*xdata*) a uma entidade, essencialmente para o desenvolvimento de aplicações, por exemplo o tipo de tubo associado a uma linha ou o valor da área associado a uma polilinha. Pede a seleção da entidade e o nome da aplicação, seguindo-se um conjunto de opções. Um objeto pode ter mais do que uma aplicação.
- **XDLIST** (*List Object Xdata* ou *List Xdata*) - Efetua a listagem de *xdata* associada ao objeto a indicar.
- **XDEDIT** (*Edit Object Xdata*) - Não existe no AutoCAD. Pede a seleção de uma entidade após o que mostra uma caixa com as aplicações e respetivos valores, permitindo a sua edição.



- **ALIASEDIT** (não está no ribbon ou *Command Aliases*) - No **AUTOCAD** abre uma aplicação externa para a definição de abreviaturas de comandos ou o acesso a programas externos. Altera o ficheiro ACAD.PGP e efetua automaticamente o seu reinício quando saímos do comando. No menu File, é possível gravar com outro nome ou importar outro ficheiro de abreviaturas com a extensão PGP. No **BRICSCAD** abre o comando CUSTOMIZE, separador *Command Aliases*, com um funcionamento idêntico.



- **SYSVDLG** (*System Variable Editor* ou *System Variables*) - Mostra uma caixa de diálogo com todas as variáveis de sistema, permitindo editar e gravar os seus valores. Para a variável assinalada, é colocada informação e o seu valor atual. *Save All* grava o conjunto atual de valores com o nome a introduzir e a extensão SVF ou a extensão SCR (ficheiro de macros – script); *Read* lê um ficheiro SVF, permitindo repor o seu conjunto de valores.