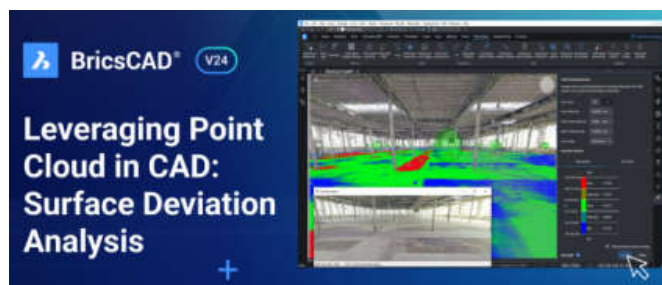


## Novidades CAD / BIM e outras



**Nova Ala Álvaro Siza em Serralves recebe primeiras obras** - Este novo edifício inaugurado a 19 outubro recebe agora as primeiras exposições, abrindo ao público a 24 FEV. [+ info](#) .



**Análise de desvios de superfícies através de nuvens de pontos** - Bom artigo no blog Bricsys sobre a integração de nuvens de pontos no modelo ideal CAD. [+ info](#) .



**Nos sete finalistas do prémio Mies van der Rohe há um português** - O largo e posto de turismo do Piódão é um dos dois finalistas na categoria emergentes. [+ info](#) .



**Futura versão 2024 do Lumion com grandes melhorias** - Continuando o desenvolvimento em ray tracing, a futura versão melhora bastante o resultado de sombras. [+ info](#) .

## Novidades QualiCAD

- **Autodesk, fim das licenças perpétuas, licenças rede e obrigatoriedade de licenças por utilizador? Existem soluções bem mais económicas e 100% compatíveis** - O **BricsCAD** permite uma solução muito mais económica, 100% compatível .dwg, versões Lite, Pro, BIM e Mechanical com um ambiente e comandos familiares, muito pouca formação de adaptação e apoio para uma migração rápida e sem períodos de não produtividade. [Download da versão trial](#). Dúvidas? Nós tiramos.
- **Formação e propostas** - O pedido de propostas continua em alta, é muito provável a adjudicação de várias formações para os próximos meses. Entretanto, a QualiCAD vai atualizar os manuais Autodesk assim que começarem a sair as versões 2025 (próximo mês).
- **Reuniões e demonstrações** - Continua a marcação de contactos e reuniões para a divulgação dos serviços QualiCAD.

## Novidades João Santos

- Seja meu contacto profissional no **Linked in**: [www.linkedin.com/in/jsantoscad](http://www.linkedin.com/in/jsantoscad)
- Continuo a gestão e representação da QualiCAD. No tempo restante, a preparação de formações e a atualização de manuais.



## QualiCAD BIM

Consultoria e Serviços

### Formação

BIM - Teoria e Prática  
Issue Management and Data Analytics  
com BIMCollab e Power BI

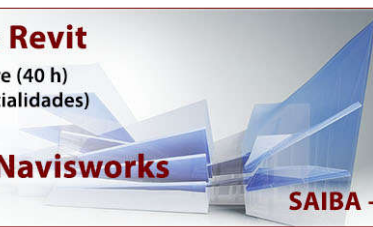


SAIBA +

## Cursos Revit

Architecture (40 h)  
MEP (especialidades)  
Structure

### Curso Navisworks



SAIBA +



BricsCAD V24

Inovação em .dwg  
CAD / BIM / Mecânica

SAIBA +

## Cursos Presenciais Calendarizados [consulte-nos para formação empresas, online e formação individual]

BIM - Teoria e Prática	20 h	290 €	N 18-22 mar
AutoCAD Fundamental	32 h	360 €	N 25 mar-04 abr
AutoCAD Avançado	24 h	290 €	N 12-19 mar
AutoCAD Modelação 3D	20 h	240 €	N 05-11 mar
Revit Architecture	40 h	440 €	N 04-15 mar   S M/T 06 abr-04 mai
Revit MEP	32 h	370 €	N 20 mar-01 abr
Revit Structure	24 h	320 €	N 05-12 abr
Programação Python Fundamental	20 h	290 €	N 05-11 mar

Pode inscrever-se também para os seguintes cursos (marcamos datas com um mínimo de 4 participantes):

Navisworks Manage	16 h	220 €	BricsCAD Fundamental	28 h	290 €
3ds MAX Fundamental	32 h	360 €	BricsCAD Avançado	20 h	240 €
3ds MAX Especialização Arquitetura	24 h	320 €	BricsCAD para Utilizadores AutoCAD	04 h	60 €
3ds MAX para Utilizadores Revit	16 h	220 €	BricsCAD 3D Arquitetura / BIM	20 h	240 €
Civil 3D Fundamental	20 h	240 €	BricsCAD 3D Mecânica	20 h	240 €
Civil 3D Drenagem	16 h	220 €	Programação Python Fundamental	20 h	290 €
Inventor Fundamental	32 h	370 €	Programação Python Avançado	20 h	290 €
Inventor Avançado	16 h	220 €	Programação Python Data Science	20 h	290 €

Aos preços apresentados acresce IVA. N: 18h00-22h00 ou 19h-23h00 ; M: 09h00-13h00 ; T: 14h00-18h00 ; S: sábados; D: domingos

Descontos a particulares: **15%** membros OASRS, desempregados, estudantes (exceto campanhas e mediante comprovativo).

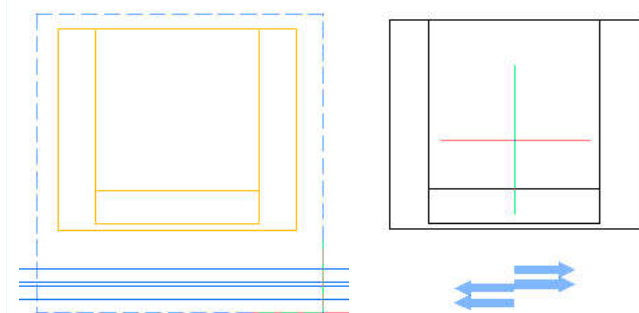
Outros cursos/outras datas: Consulte-nos, marcamos novas datas com um mínimo de 4 participantes e podemos ajustar horários.

## Truques e Dicas AutoCAD / BricsCAD - comando COPYGUIDED do BricsCAD

Enquanto não sai a versão 24.2 com muitas boas melhorias (mais do que as da próxima versão AutoCAD), aqui fica a descrição de um excelente e exclusivo comando do BricsCAD.

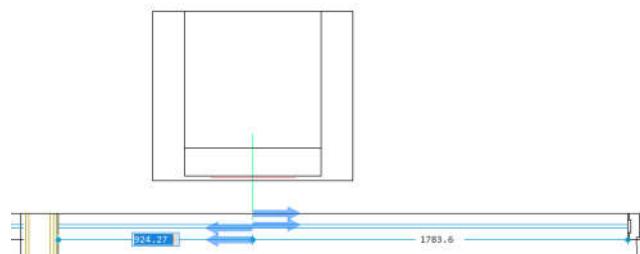
O comando COPYGUIDED copia e alinha automaticamente as entidades copiadas com a geometria relevante, usando entidades guia temporárias. Todas as entidades que ficam completamente dentro da janela de seleção estão incluídas no conjunto de seleção de cópia e assumem temporariamente a cor amarela. Entidades que cruzam a janela de seleção são usadas como entidades-guia e são mostradas em azul.

Após a seleção, setas azuis indicam os pontos de ancoragem e a direção das entidades-guia.



Ao passar sobre geometria correspondente às entidades-guia e distâncias entre essas, a cópia alinha automaticamente.

**Nota:** Com o DYN (Dynamic Input) ligado, é possível digitar a distância a que a cópia é colocada, em relação a extremos das entidades.



A cópia também é efetuada se a geometria for curva, desde que o número e distância entre entidades-guia seja equivalente. Neste caso, as medidas a introduzir correspondem ao ângulo a partir das extremidades.

