

Novidades CAD / BIM e outras



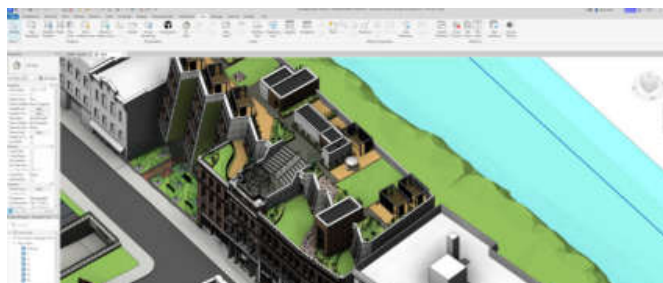
Pritzker 2024 para o arquiteto japonês Riken Yamamoto - Premiada a sua impressionante obra onde existe um cuidado especial entre a privacidade e o espaço comum. [+ info](#).



BricCAD V24.2 disponível dia 18 - Neste dia sai uma atualização intermédia do BricCAD com excelentes melhorias (mais do que as do AutoCAD 2025). Info na próxima news.



Inteligência artificial e a Autodesk - A AI foi o principal foco na Autodesk University 2023, em novembro. Bom artigo indicando as direções que a Autodesk está a tomar. [+ info](#).



Problemas na conversão de Revit 2023 para Revit 2024 - Segundo a AEC Magazine, múltiplas empresas regressaram para a versão 2023 de modo a evitar erros. [+ info](#).

Novidades QualiCAD

- **Autodesk, fim das licenças perpétuas, licenças rede e obrigatoriedade de licenças por utilizador? Existem soluções bem mais económicas e 100% compatíveis** - O **BricCAD** permite uma solução muito mais económica, 100% compatível .dwg, versões Lite, Pro, BIM e Mechanical com um ambiente e comandos familiares, muito pouca formação de adaptação e apoio para uma migração rápida e sem períodos de não produtividade. [Download da versão trial](#). Dúvidas? Nós tiramos.
- **Formação e propostas** - Na próxima semana inicia-se uma de duas formações BricCAD para um importante novo Cliente. Entretanto continuam a sair propostas a bom ritmo.
- **Formações LTI CivMat no Técnico** - A QualiCAD assegura uma série de formações Excel, Project, Python, AutoCAD, Revit e outros, no LTI CivMat do Instituto Superior Técnico. Consulte o calendário [aqui](#).
- **Autodesk Authorized Training Center** - Só agora chegou o certificado ATC da QualiCAD, depois de termos pago em janeiro.

Novidades João Santos

- Seja meu contacto profissional no **LinkedIn**: www.linkedin.com/in/jsantoscad
- Estas semanas dediquei algum tempo à análise beta do BricCAD V24.2 e a comunicar algumas melhorias.
- De resto, reuniões e divulgação, estudo e gestão da empresa. Para a semana volta formação.



QualiCAD BIM

Consultoria e Serviços

Formação

BIM - Teoria e Prática
Issue Management and Data Analytics
com BIMCollab e Power BI



SAIBA +

Cursos Revit

Architecture (40 h)
MEP (especialidades)
Structure

Curso Navisworks

SAIBA +

BricsCAD V24
Inovação em .dwg
CAD / BIM / Mecânica

SAIBA +

Cursos Presenciais Calendarizados [consulte-nos para formação empresas, online e formação individual]

BIM - Teoria e Prática	20 h	290 €	N 18-22 mar
AutoCAD Fundamental	32 h	360 €	N 25 mar-04 abr
AutoCAD Avançado	24 h	290 €	N 15-22 abr
AutoCAD Modelação 3D	20 h	240 €	N 08-12 abr
Revit Architecture	40 h	440 €	N 22 abr-07 mai S M/T 06 abr-04 mai
Revit MEP	32 h	370 €	N 20 mar-01 abr
Revit Structure	24 h	320 €	N 05-12 abr
Programação Python Fundamental	20 h	290 €	N 15-19 abr

Pode inscrever-se também para os seguintes cursos (marcamos datas com um mínimo de 4 participantes):

Navisworks Manage	16 h	220 €	BricsCAD Fundamental	28 h	290 €
3ds MAX Fundamental	32 h	360 €	BricsCAD Avançado	20 h	240 €
3ds MAX Especialização Arquitetura	24 h	320 €	BricsCAD para Utilizadores AutoCAD	04 h	60 €
3ds MAX para Utilizadores Revit	16 h	220 €	BricsCAD 3D Arquitetura / BIM	20 h	240 €
Civil 3D Fundamental	20 h	240 €	BricsCAD 3D Mecânica	20 h	240 €
Civil 3D Drenagem	16 h	220 €	Programação Python Fundamental	20 h	290 €
Inventor Fundamental	32 h	370 €	Programação Python Avançado	20 h	290 €
Inventor Avançado	16 h	220 €	Programação Python Data Science	20 h	290 €

Aos preços apresentados acresce IVA. N: 18h00-22h00 ou 19h-23h00 ; M: 09h00-13h00 ; T: 14h00-18h00 ; S: sábados; D: domingos

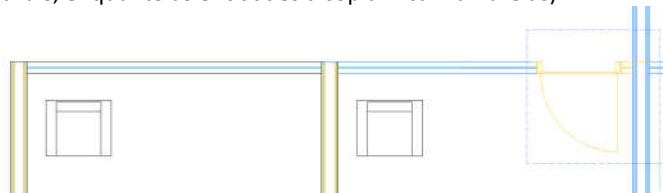
Descontos a particulares: **15%** membros OASRS, desempregados, estudantes (exceto campanhas e mediante comprovativo).

Outros cursos/outras datas: Consulte-nos, marcamos novas datas com um mínimo de 4 participantes e podemos ajustar horários.

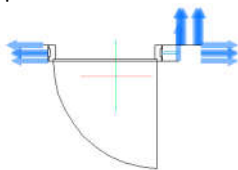
Truques e Dicas AutoCAD / BricsCAD - comando COPYGUIDED do BricsCAD (conclusão)

Concluimos a explicação do comando **COPYGUIDED**, exclusivo do **BricsCAD**, que permite copiar entidades com linhas-guia.

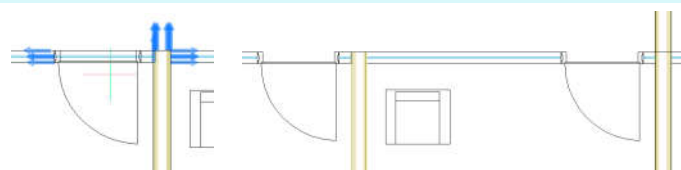
O comando permite ter linhas-guia em duas direções. Por exemplo, na imagem seguinte, faltou colocar uma porta no gabinete à esquerda. O retângulo de seleção deve apanhar linhas-guia horizontais e verticais (ficam temporariamente azuis, enquanto as entidades a copiar ficam amarelas).



Depois da seleção, aparecem as setas azuis em duas direções.



Ao colocar sobre geometria idêntica às linhas-guia, a cópia é atraída. Clicando, a porta é colocada e as linhas da divisória são automaticamente *trimadas*.



O comando também tem a capacidade de reconstruir partes de geometria com a opção **Region** (pode ser acedido com a tecla CTRL, carregando e levantando, dica dada pelo HKA). Por exemplo para remover a janela da esquerda seleciona-se uma região com comprimento superior.



Carregando em CTRL aparece uma mancha azul, restauradora. Clicando em cima da janela, esta desaparece e as linhas são reconstruídas.

