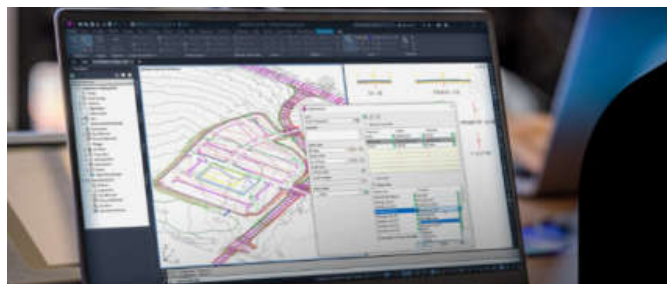


Novidades CAD / BIM e outras

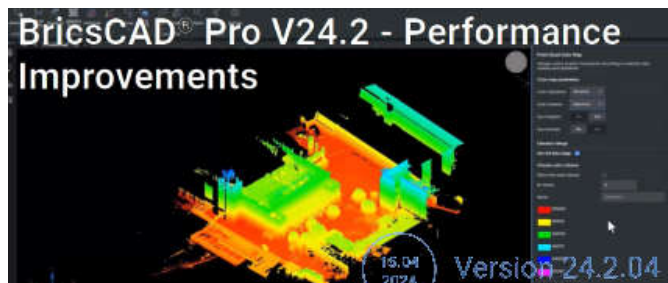


Formadores externos

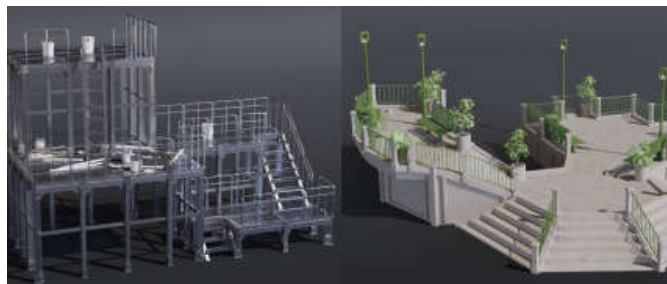
Revit, AutoCAD, Civil 3D, Inventor, Navisworks, Robot, Python, Matlab, ArcGIS, Project - Agradeço a divulgação, horários laboral ou pós-laboral, CV para a [QualiCAD](http://QualiCAD.com).



Novidades do Autodesk Civil 3D - Não há muitas novidades: corredores com multilinhas base, *basemaps* ESRI e as usuais melhorias de performance. [+ info](#)



BricsCAD V24.2 e V24.2.04 - Melhorias do V24.2 ao nível de performance. Versão de manutenção V24.2.04 adiciona circunferências Tan Tan Tan e opções de LAYDEL. [+ info](#).



Gerador de plataformas para Blender - Versão demo gratuita, mas agradece donativo. Versão completa 5 US\$ (ou contribuição superior). Com geometria de nós. [+ info](#).

Novidades QualiCAD

- **Autodesk, fim das licenças perpétuas, licenças rede e obrigatoriedade de licenças por utilizador? Existem soluções bem mais económicas e 100% compatíveis** - O **BricsCAD** permite uma solução muito mais económica, 100% compatível .dwg, versões Lite, Pro, BIM e Mechanical com um ambiente e comandos familiares, muito pouca formação de adaptação e apoio para uma migração rápida e sem períodos de não produtividade. [Download da versão trial](#). Dúvidas? Nós tiramos.
- **Formadores** - Conforme notícia principal, a QualiCAD precisa de aumentar o quadro de formadores externos em múltiplas áreas, principalmente para a zona de Lisboa. Vários cursos são em horário pós-laboral. Agradecemos a divulgação.
- **Formação e propostas** - Iniciam-se hoje 3 cursos para Clientes, um na QualiCAD. Continuam a sair propostas e a chegar adjudicações.

Novidades João Santos

- Seja meu contacto profissional no **Linked in**: www.linkedin.com/in/jsantoscad
- O manual de AutoCAD Fundamental está atualizado para a versão 2025, estou agora a aumentar o número de exercícios propostos. Esta semana já tenho formação AutoCAD para um importante novo Cliente.



QualiCAD BIM

Consultoria e Serviços

Formação

BIM - Teoria e Prática
Issue Management and Data Analytics
com BIMCollab e Power BI

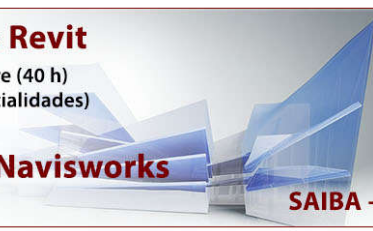


SAIBA +

Cursos Revit

Architecture (40 h)
MEP (especialidades)
Structure

Curso Navisworks



SAIBA +

BricsCAD V24
Inovação em .dwg
CAD / BIM / Mecânica

SAIBA +

Cursos Presenciais Calendarizados [consulte-nos para formação empresas, online e formação individual]

| | | | |
|--------------------------------|------|-------|-----------------------------------|
| BIM - Teoria e Prática | 20 h | 290 € | N 03-07 jun |
| AutoCAD Fundamental | 32 h | 360 € | N 13-22 mai |
| AutoCAD Avançado | 24 h | 290 € | N 27 mai-04 jun |
| AutoCAD Modelação 3D | 20 h | 240 € | N 17-21 jun |
| Revit Architecture | 40 h | 440 € | N 17-28 jun S M/T 22 jun-20 jul |
| Revit MEP | 32 h | 370 € | N 27 mai-06 jun |
| Revit Structure | 24 h | 320 € | T 17-24 jun |
| Programação Python Fundamental | 20 h | 290 € | N 20-24 mai |

Pode inscrever-se também para os seguintes cursos (marcamos datas com um mínimo de 4 participantes):

| | | | | | |
|------------------------------------|------|-------|------------------------------------|------|-------|
| Navisworks Manage | 16 h | 220 € | BricsCAD Fundamental | 28 h | 290 € |
| 3ds MAX Fundamental | 32 h | 360 € | BricsCAD Avançado | 20 h | 240 € |
| 3ds MAX Especialização Arquitetura | 24 h | 320 € | BricsCAD para Utilizadores AutoCAD | 04 h | 60 € |
| 3ds MAX para Utilizadores Revit | 16 h | 220 € | BricsCAD 3D Arquitetura / BIM | 20 h | 240 € |
| Civil 3D Fundamental | 20 h | 240 € | BricsCAD 3D Mecânica | 20 h | 240 € |
| Civil 3D Drenagem | 16 h | 220 € | Programação Python Fundamental | 20 h | 290 € |
| Inventor Fundamental | 32 h | 370 € | Programação Python Avançado | 20 h | 290 € |
| Inventor Avançado | 16 h | 220 € | Programação Python Data Science | 20 h | 290 € |

Aos preços apresentados acresce IVA. N: 18h00-22h00 ou 19h-23h00 ; M: 09h00-13h00 ; T: 14h00-18h00 ; S: sábados; D: domingos

Descontos a particulares: **15%** membros OASRS, desempregados, estudantes (exceto campanhas e mediante comprovativo).

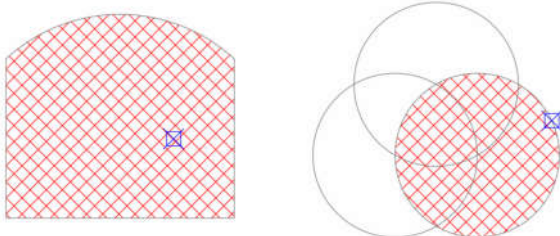
Outros cursos/outras datas: Consulte-nos, marcamos novas datas com um mínimo de 4 participantes e podemos ajustar horários.

Truques e Dicas AutoCAD 2025 - comando HATCH e novidades da versão 2025

O comando **HATCH** permite aplicar uma padrão de linhas regulares em áreas fechadas ou com pequenas aberturas. A seleção dessa área pode ser através de:

Pick internal point - marcar um ponto interior;

Select objects - seleccionar uma ou mais entidades.



O **AutoCAD 2025** acrescentou novas opções ao comando HATCH. Estas opções estão disponíveis na linha de comandos, desde que não se use a caixa de diálogo (variável HPDLGMODE com o valor 1). Na linha de comandos:

Select objects or [picK internal point/Draw/Undo/seTtings]:

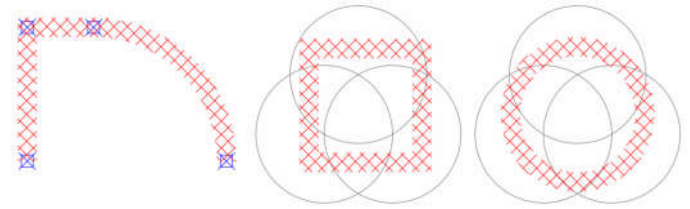
tem-se a nova opção **Draw**, que cria uma trama sem fronteiras predefinidas. Esta trama pode ser aplicada como caminho (*Path*) ou como área (*Area*). Dentro de *Draw*, a opção **Mode** permite trocar entre estas duas opções.

Em ambas as opções, *Path* e *Area*, é possível marcar uma sequência de pontos, definir um retângulo ou um círculo.

Mode: Path

A trama é limitada a uma largura, definida em *Width* e uma justificação, definida em *ALignment*.

Current hatch mode: Path, Width = 10.0000, Alignment = Center
Specify start point or [picK internal point/Select objects/Rectangle/Circle/ALignment/Width/Mode/seTtings]:



Mode: Area

A trama preenche a área indicada.

Current hatch mode: Area

Specify start point or [picK internal point/Select objects/Rectangle/Circle/Mode/seTtings]:

