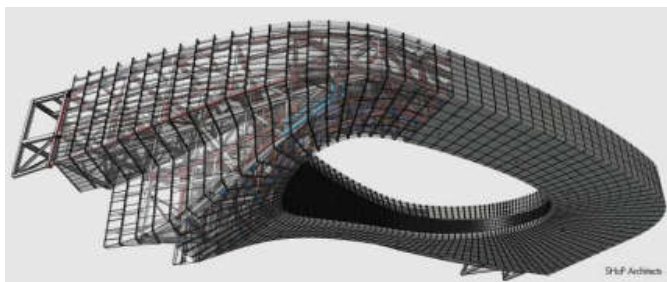
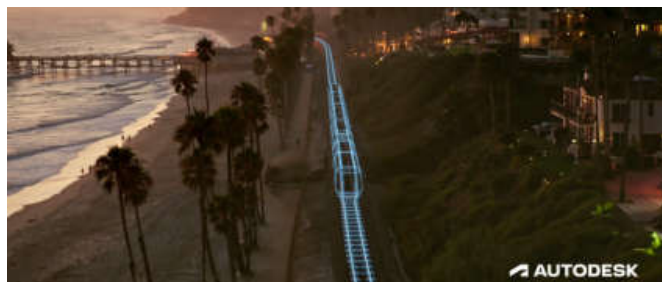


## Novidades CAD / BIM e outras



**Ligando a arquitetura à fabricação** - Interessante artigo da AEC Magazine com o *state-of-art* deste problema ainda não resolvido pelas principais ferramentas BIM. [+ info](#)



**Autodesk nomeada como plataforma Design para os próximos Jogos Olímpicos LA28** - Por questões ambientais, vão usar-se estruturas existentes ou temporárias. [+ info](#)



**Ashlar-Vellum oferece exportador de ficheiros para Mac** - Esta empresa de CAD 2D e modelação 3D tem um *plug-in* gratuito para ver e exportar em mais de 40 formatos. [+ info](#)



**Tutorial para aplicação de texturas em Blender** - Excelente e grande tutorial, quase 2 horas de vídeo, do guru Andrew Price sobre como criar texturas realistas em Blender. [+ info](#)

## Novidades QualiCAD

- **Autodesk, fim das licenças perpétuas, licenças rede e obrigatoriedade de licenças por utilizador? Existem soluções bem mais económicas e 100% compatíveis** - O **BricsCAD** permite uma solução muito mais económica, 100% compatível .dwg, versões Lite, Pro, BIM e Mechanical com um ambiente e comandos familiares, muito pouca formação de adaptação e apoio para uma migração rápida e sem períodos de não produtividade. [Download da versão trial](#). Dúvidas? Nós tiramos.
- **QualiCAD não fecha para férias, altura ideal para marcações individuais ou de grupos** - Podemos realizar cursos para grupos/individuais, apenas com a matéria necessária e horários adequados.
- **Formação, propostas e reuniões** - Têm saído múltiplas propostas para CAD, BIM e Python. Entretanto iniciaram-se dois cursos individuais.

## Novidades João Santos

- Seja meu contacto profissional no **Linked in**: [www.linkedin.com/in/jsantoscad](http://www.linkedin.com/in/jsantoscad)
- Um pouco em regime de semi-férias, continuo fazer a a gestão da empresa e experimentar a versão beta do BricsCAD V25.



## QualiCAD BIM

Consultoria e Serviços

### Formação

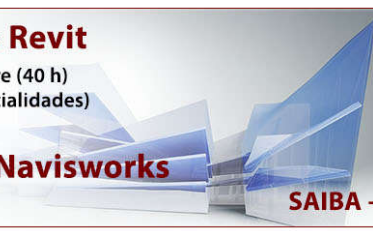
BIM - Teoria e Prática  
Issue Management and Data Analytics  
com BIMCollab e Power BI



## Cursos Revit

Architecture (40 h)  
MEP (especialidades)  
Structure

### Curso Navisworks



## Cursos Presenciais Calendarizados [consulte-nos para formação empresas, online e formação individual]

BIM - Teoria e Prática	20 h	290 €	N 19-23 ago
AutoCAD Fundamental	32 h	360 €	N 28 ago-06 set
AutoCAD Avançado	24 h	290 €	T 02-09 set
AutoCAD Modelação 3D	20 h	240 €	T 02-06 set
Revit Architecture	40 h	440 €	N 02-13 set   S M/T 24 ago-21 set
Revit MEP	32 h	370 €	N 16-25 set
Revit Structure	24 h	320 €	N 16-23 set
Programação Python Fundamental	20 h	290 €	N 19-23 ago

Pode inscrever-se também para os seguintes cursos (marcamos datas com um mínimo de 4 participantes):

Navisworks Manage	16 h	220 €	BricsCAD Fundamental	28 h	290 €
3ds MAX Fundamental	32 h	360 €	BricsCAD Avançado	20 h	240 €
3ds MAX Especialização Arquitetura	24 h	320 €	BricsCAD para Utilizadores AutoCAD	04 h	60 €
3ds MAX para Utilizadores Revit	16 h	220 €	BricsCAD 3D Arquitetura / BIM	20 h	240 €
Civil 3D Fundamental	20 h	240 €	BricsCAD 3D Mecânica	20 h	240 €
Civil 3D Drenagem	16 h	220 €	Programação Python Fundamental	20 h	290 €
Inventor Fundamental	32 h	370 €	Programação Python Avançado	20 h	290 €
Inventor Avançado	16 h	220 €	Programação Python Data Science	20 h	290 €

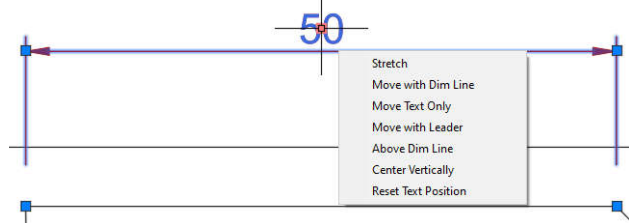
Aos preços apresentados acresce IVA. N: 18h00-22h00 ou 19h-23h00 ; M: 09h00-13h00 ; T: 14h00-18h00 ; S: sábados; D: domingos

Descontos a particulares: 15% membros OASRS, desempregados, estudantes (exceto campanhas e mediante comprovativo).

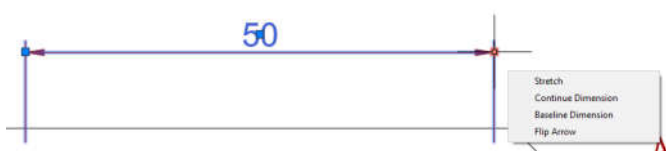
Outros cursos/outras datas: Consulte-nos, marcamos novas datas com um mínimo de 4 participantes e podemos ajustar horários.

## Truques e Dicas AutoCAD e BricsCAD - Edição de elementos das cotas

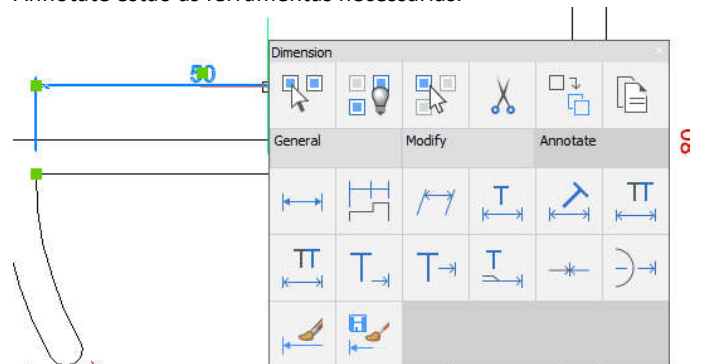
**AutoCAD** - A aplicação dos *grips* multifuncionais (pausa em cima de *grip*) é um processo expedito para editar os elementos das cotas (texto, cotagem contínua ou paralela, setas). Fazendo a pausa em cima do *grip* do texto é possível mover o texto com ou sem a linha de cota, ou com a colocação de um traço (*leader*), centrar ou colocar na posição *default*.



Com uma pausa em cima de um *grip* da linha de cota, estão disponíveis opções para fazer cotagem contínua ou paralela, ou inverter a seta.



**BricsCAD** - O BricsCAD não tem *grips* multifuncionais como o AutoCAD, mas o exclusivo **Quad menu** é um bom substituto. Se não estiver ativo, pode ser ativado com F12. No separador Annotate estão as ferramentas necessárias.



Na segunda linha estão as seguintes ferramentas: **TT** colocar o texto na posição por omissão, **T** mover o texto livremente, **T-** mover o texto com linha de cota, **T** mover o texto com linha de cota, **\*** inverter a seta, **TT** aplica o comando DIMBREAK.